

地域活動協議会の 会計お助け講座

地活協の会計って

どんな書類があるの？

どの書類に何を書いたらいいの？

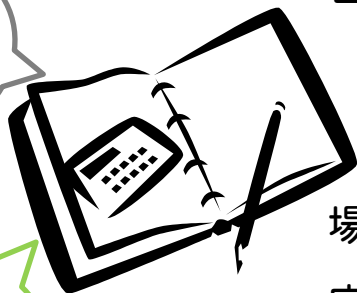


こんな疑問にお答えすべく、

押さえておきたいポイントをお伝えします。

帳簿の付け方のちょっとしたコツを紹介します。

帳簿が
楽になる
かも？



会計の
透明性が
UP!

日時：8月29日(金)

① 午後2時から4時

② 午後7時から9時

※①と②は同じ内容の講座です。

場所：北区役所4階402・403会議室

定員：各回40名

お申込締切：8月22日(金)



参加ご希望の方は必要事項をご記入の上、

北区まちづくりセンターまでFAXでお申し込みください。

地域名	地活協の役職	お名前	ご連絡先 TEL	ご希望の講座に Oして下さい。	
				①	②
				①	②
				①	②

北区まちづくりセンター

FAX : 06-6809-1081

E-mail : kitamachisen@dream.ocn.ne.jp

TEL : 06-6809-1080